

- Fiche technique - « 21 Rue des Magiciens »



CONTACT

Artiste - Yohann Gauthier – 06 78 73 18 77
gauthier.yohann@gmail.com

Technique – Camille Carte – 06 74 17 27 30
cartecamille@gmail.com

Spectacle

Durée : 50mins

Equipe : 2 Personnes

Temps montage / Réglages : 1h30

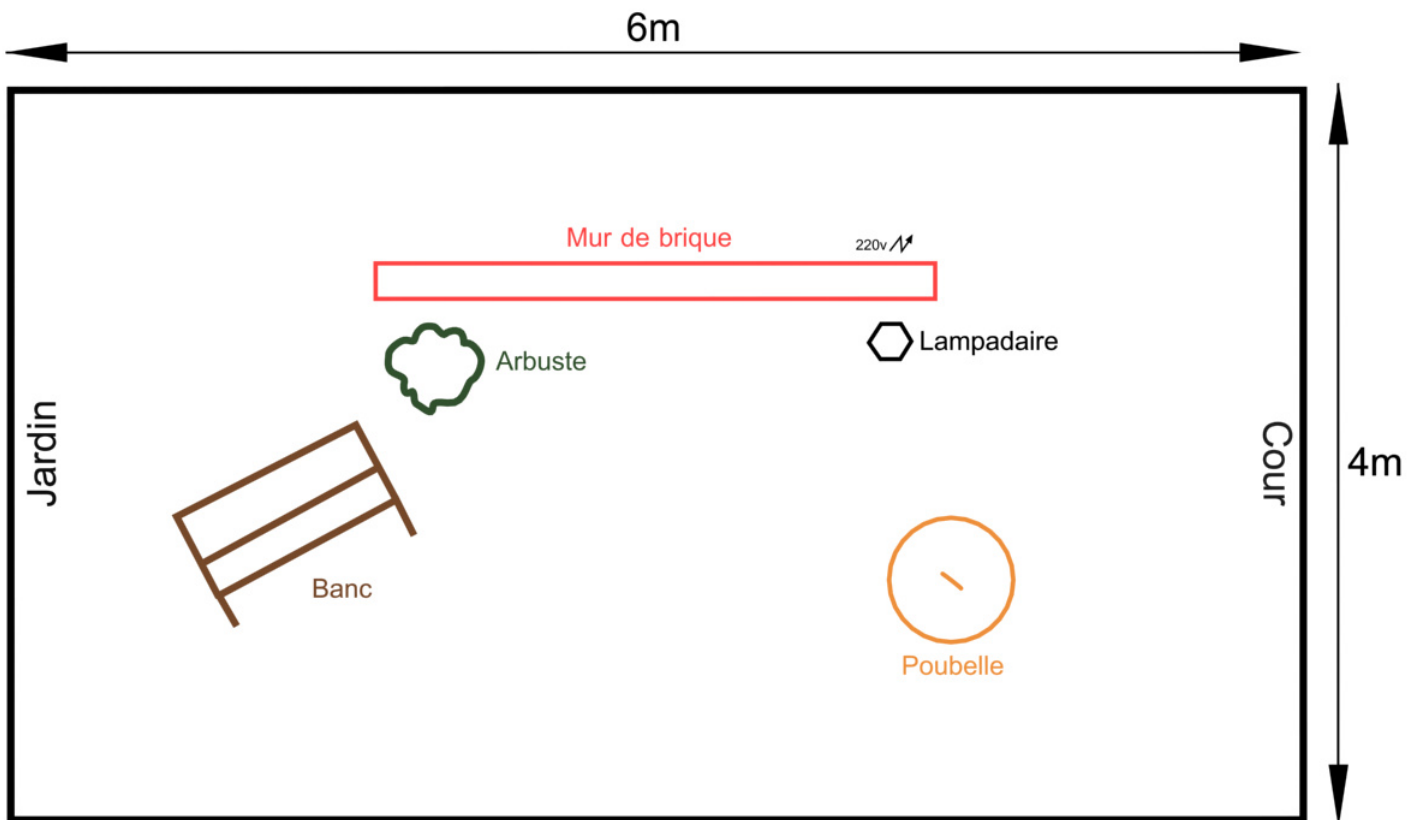
Balances / Filage : 1h

Pré-requis :

Dans la mesure du possible, le noir dans la salle

Une ligne 220v sur le plateau au niveau du mur de brique pour une machine à fumée

Espace scénique : 6mx4m



Prévoir un accès public pour la scène, et un éclairage en conséquence (Sur une ligne graduée si possible)

Aussi, toute adaptation de la fiche technique est possible ! Merci de contacter Camille.

Besoin son

Patch...

	Source	Divers
1	HF Serre tête	Fourni
2	Laptop L	En régie
3	Laptop R	En régie

Un système de diffusion de qualité 3Kw min. et 2 Retours

1 Petite console analogique ou numérique suffira...

2 Equaliseurs 31Bandes (BSS, LA, DBX...)

1 Compresseur (DBX, BSS...) (Non nécessaire si console numérique)

1 Reverb (TC, SPX, Lexicon...) (Non nécessaire si console numérique)

2 DI (BSS...) situées à la régie pour l'ordinateur portable.

Le micro HF est fourni.

Besoin lumière

9 lignes graduées 2Kw DMX (10 Lignes si l'éclairage de l'escalier accès public - Possibilité de mettre les circuits 7 et 8 en fixe)

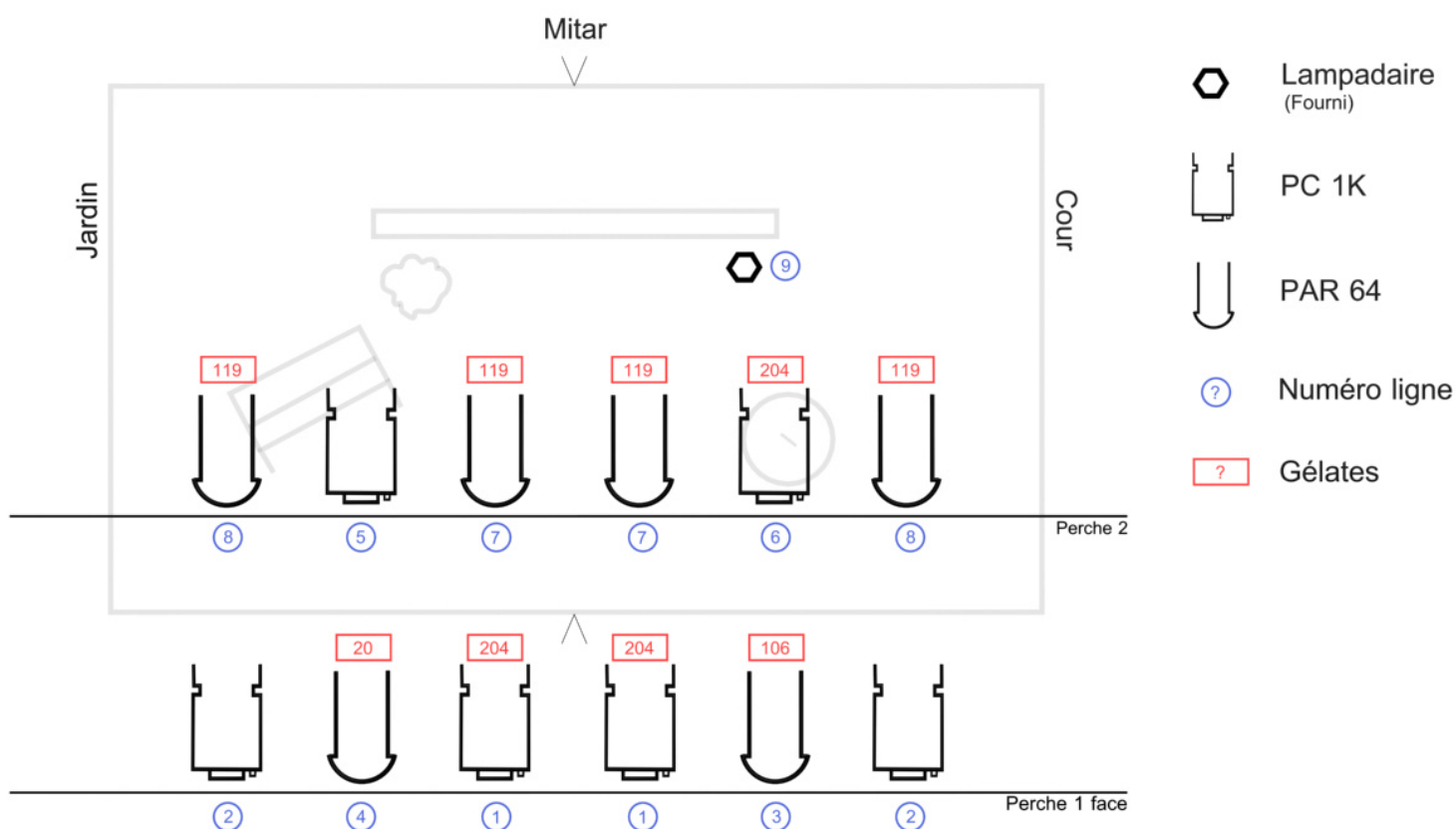
6 x PC 1K

6 x Par 64 (CP60 De préférence)

Câblage en conséquence

Les gélates sont fournies

Circuit	Perche	Source	Couleur
1	1	2 x PC 1K	204
2	1	2 x PC 1K	-
3	1	1 x PAR64	106
4	1	1 x PAR64	20
5	2	1 x PC 1K	-
6	2	1 x PC 1K	204
7	2	2x PAR64	119
8	2	2x PAR64	119
9	-	Lampadaire	-



Si pas de perches disponibles, 4 ou 6 pieds de 1m80